

为 SOLIDWORKS 2015 用户提供的 SOLIDWORKS 2017 新增功能



1 SOLIDWORKS 3D INTERCONNECT

- 在 SOLIDWORKS 中打开私有 3D CAD 数据并保留与原始文件的关联性
- 将私有 CAD 数据直接插入 SOLIDWORKS 装配体，无需将其转换为 SOLIDWORKS 文件
- 如果引用的私有文件发生更新，在 SOLIDWORKS 中创建的所有后续操作和特征也会更新
- 支持的格式包括 Creo®、CATIA® V5、Solid Edge®、NX 和 Autodesk Inventor®

优势

与任何人无缝协作，显著加快整合设计变更的速度。

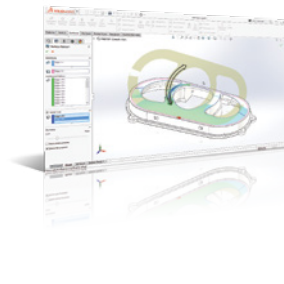


2 流畅的装配体开发

- 配合控制器提供了配合位置的快速捕获和恢复功能
- 复制多个零部件并保留配合
- 新的资产发布器和磁力配合加快设备布局
- 用多实体零件替换子装配体并维护下游参考；一次性替换遗失的参考

优势

加快装配体设计以及机械和设备布局。

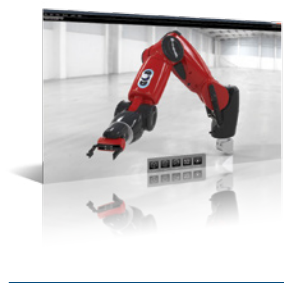


3 更强大的建模工具

- 钣金允许在扫描法兰折弯区域进行切除；边线法兰现在可以长于附件边线，以及支持 3 折弯边角
- 用于创建和重用自定义孔的全新高级孔向导，以及螺纹向导
- 包覆特征现在可用于任何曲面；在具有多个面的曲面上等距 3D 曲线
- 圆角/倒角转换，曲率连续的边线圆角；使用面、曲线或边线作为扫描轮廓以及双向扫描

优势

扩展的建模减少了选取和点击操作，同时提高了准确性和设计速度。



4 SOLIDWORKS VISUALIZE 增强了渲染和动画

- 改进用于媒体图像、电影和沉浸式内容的功能，包括 VR 支持
- 包含在 SOLIDWORKS 2017 Professional 和 Premium 中
- 使用 CPU、GPU 和“Visualize Boost”来加快网络渲染速度，从而在更短时间内获得高质量的结果

优势

在更短的时间内实现更加逼真的、照片级质量的渲染。



5 更快创建 2D 工程图

- 参数化镜向工程图视图，无需镜向模型
- “自动边界”可控制图纸格式边界
- 在动画中参考和链接 BOM 表单元格元素
- MicroStation DGN 的导入和附加、前导显示以及在 DraftSight 中插入中心线

优势

简化且更快的工程图创建。

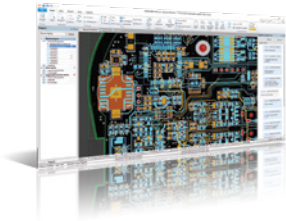


6 增强的“无图纸”制造

- 在装配体中创建 DimXpert 尺寸
- 在两个模型之间比较几何体和 3D PMI
- 为铸造、锻造和模制零件等拔模零件更轻松的定义 DimXpert 3D PMI
- 在 3D PDF 中发布和打印多张图纸、表格和视口，以及输出带有 3D PMI 的 STEP 242

优势

简化从 2D 工程图过渡到 MBD 的过程并实现基于模型的企业 (MBE)。

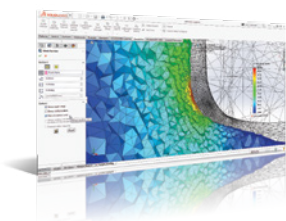


7 电气化设计

- Electrical：用电子表格自动创建原理图
- Electrical：复合零件、配件
- PCB：轻松的 ECAD-MCAD 集成和协作
- PCB：原理图编辑、电路板布局和 3D 布局之间的无缝界面

优势

扩展的功能意味着电气设计效率得到改进。

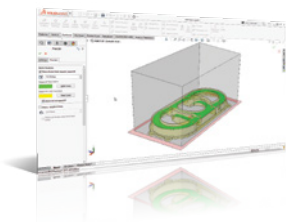


8 简化设计验证

- Simulation：查找不受约束的自由度、打开和关闭约束以及执行网格剖切
- Simulation：在 SOLIDWORKS 图形区域显示仿真结果
- Plastics：增强的解算器性能，改进间接流动前沿跟踪
- Flow：为参数分析添加了多参数优化，现在可为多个输入变量执行优化分析

优势

Simulation 扩展为可以处理更多应用案例 – 扩展功能可处理更多设计场景。

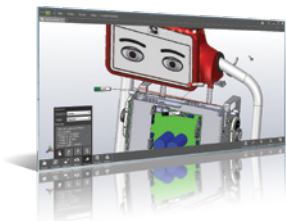


9 集成设计和制造

- 3D 打印：3D 打印预览显示了需要支撑的区域，完整的 3MF 支持以及 SOLIDWORKS Standard 中的导入网格数据
- 成本计算：计算整个装配体的成本，为钣金排样以及通过 My.SolidWorks 制造网络即时获取来自真实制造商的成本估算；更轻松的模板创建
- Inspection：手动和可选的零件序号，可自定义和改进光学字符识别词典并输出水平检查报告的 OCR 编辑器

优势

为制造生态系统扩展 SOLIDWORKS 的功能。



10 提高数据管理和协作

- eDrawings®：适用于 Android™ 的增强现实 (AR)；装配体的 3D 视图和注解视图；零部件描述；焊缝；撤消/重做
- SOLIDWORKS PDM Standard：以 SOLIDWORKS Enterprise PDM (现名为 SOLIDWORKS PDM Professional) 为基础推出的新产品，它专为较小的工作组设计，用于管理 SOLIDWORKS 数据，而且可以轻松地升级到 SOLIDWORKS PDM Professional
- SOLIDWORKS PDM Professional – 数据库、资源库数据库复制
- 导入/导出：将材料属性导出到 IFC 2x3；导出 IFC 4.0

优势

在更多层面协作并更高效地管理数据。

请访问以下网站查看各种 SOLIDWORKS 设计、仿真、技术交流和数据管理软件：
www.solidworks.com.cn/products2017。

我们的 3DEXPERIENCE 平台为我们服务于 12 个行业领域的品牌应用程序提供了技术驱动，同时提供了一系列丰富的行业解决方案经验。

3DEXPERIENCE® 公司达索系统为企业和用户提供了可持续构想创新产品的虚拟空间。本公司全球领先的解决方案转变了产品的设计、生产和支持方式。达索系统协作解决方案促进社会创新，实现了更多通过虚拟世界改善现实世界的可能性。本集团为 140 多个国家/地区、各行各业、不同规模的 210000 多家客户带来价值。更多信息，请访问 www.3ds.com/zh。



亚太地区

Dassault Systèmes
ThinkPark Tower
2-1-1 Osaki,
Shinagawa-ku
东京 141-6020
日本

America

Dassault Systèmes
175 Wyman Street
Waltham, MA 02451 USA

Dassault Systèmes (Shanghai)
Information Technology Co., Ltd.
+86 400-818-0016
infochina@solidworks.com